



**HABI
TATSPR**
DE INOVAÇÃO

SEBRAE



AMBIENTES DE INOVAÇÃO

“Os Ambientes de Inovação constituem espaços de aprendizagem coletiva, intercâmbio de conhecimentos e práticas produtivas, entre os diversos agentes da inovação: empresas inovadoras, instituições de pesquisa e governo”.

- Incubadoras e Pré-incubadoras
- Aceleradoras e Pré-aceleradoras
- Hubs de inovação
- Parques Tecnológicos
- Coworking, labs e makerspaces



PORQUE APOIAR O SURGIMENTO DOS NOVOS AMBIENTES DE INOVAÇÃO?

- Oferecem suporte aos empreendedores iniciantes;
- Ajudam a dar vazão aos projetos de P&D
- Aumentam as chances de sucesso de empresas nascentes;
- Atraem e retêm mão-de-obra qualificada e especializada;
- Contribuem para a geração de emprego e renda no território;
- São engrenagem fundamental nos ecossistemas de empreendedorismo e inovação;
- Ajudam a transformar a realidade local através da inovação.



EVOLUÇÃO DOS AMBIENTES DE INOVAÇÃO

Independente da denominação, os ambientes de inovação são cada vez menos a oferta de espaços físicos

**ESPAÇO FÍSICO
SUBSIDIADO**

E cada vez mais processos estruturados para proporcionar o desenvolvimento consistente de empreendimentos

**CONHECIMENTO PARA
DESENVOLVIMENTO
DO NEGÓCIO**

Capazes de gerar negócios com produtos e serviços inovadores

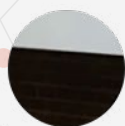
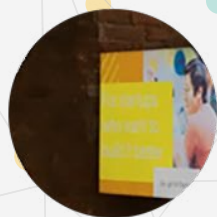
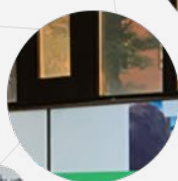
**CONEXÕES PARA
FAZER NEGÓCIOS**

Transformação acelerada de maneira consistente e estruturada

**INTERAÇÃO COM
ECOSSISTEMAS LOCAIS
E INTERNACIONAIS**



PROGRAMA DE DESENVOLVIMENTO DE NOVOS AMBIENTES DE INOVAÇÃO





OBJETIVO

Apoiar o aprimoramento e a criação de novos Ambientes de Inovação no Estado do Paraná, de maneira estruturada para que possam efetivamente cumprir a missão de entregar aos ecossistemas empresas inovadoras ou de base tecnológica capazes de competir no mercado e agregar valor aos territórios.

PÚBLICO

Universidades
Prefeituras
Associações
Empresas privadas
Interessados em constituir Ambientes de Inovação



METODOLOGIA

- Desenvolvimento e entrega de ferramentas padronizadas de apoio a gestão;
- Workshops online para estruturar processos de operação, atração, seleção e desenvolvimento de empresas inovadoras;
- Sessões de mentoria e acompanhamento do plano de implementação;
- Todo o processo é baseado nas premissas do Modelo de Gestão CERNE, para elevar os resultados dos habitats de inovação no país.

ONDE ESTÃO?

NOROESTE

Campo Mourão
Maringá

NORTE

Londrina
Apucarana
Santo Antônio da Platina
Santa Mariana
Assaí

CENTRO

Guarapuava
Irati

OESTE

Foz do Iguaçu
Quedas do Iguaçu
Cascavel
Marechal Cândido Rondon
Toledo
Assis Chateaubriand
Santa Helena

SUL

União da Vitória
Dois Vizinhos
Francisco Beltrão

LESTE

Araucária
Paranaguá
São José dos Pinhais



• OUTRAS • INICIATIVAS • DE APOIO • AOS AMBIENTES • DE INOVAÇÃO

- Convênio Nacional para implantação do Modelo CERNE em Incubadoras (PR é a UF com mais incubadoras certificadas: 16);
- Rede Paranaense de Incubadoras e Aceleradoras REINOVA-PR;
- Metodologia SEBRAE/PR de mapeamento dos ecossistemas de inovação;
- Oficinas de Modelagem de Negócios de Novos Ambientes de Inovação 2019;
- Edital de Incubadoras Paraná 2020.



JORNADA DA
INOVAÇÃO



HABI TATSPR DE INOVAÇÃO

**Central de
Relacionamento
Digital de Ambiente**

E-mail: crsambiente@pr.sebrae.com.br

Tel: (41) 3330-5870

comunidadesebrae.com.br/inovacao



COMUNIDADE
SEBRAE

